

Eksempel 1

La oss finne likningen til tangenten til grafen til funksjonen $f(x) = x^2$ i punktet $x = 1$.

with(Student[Calculus1]) :

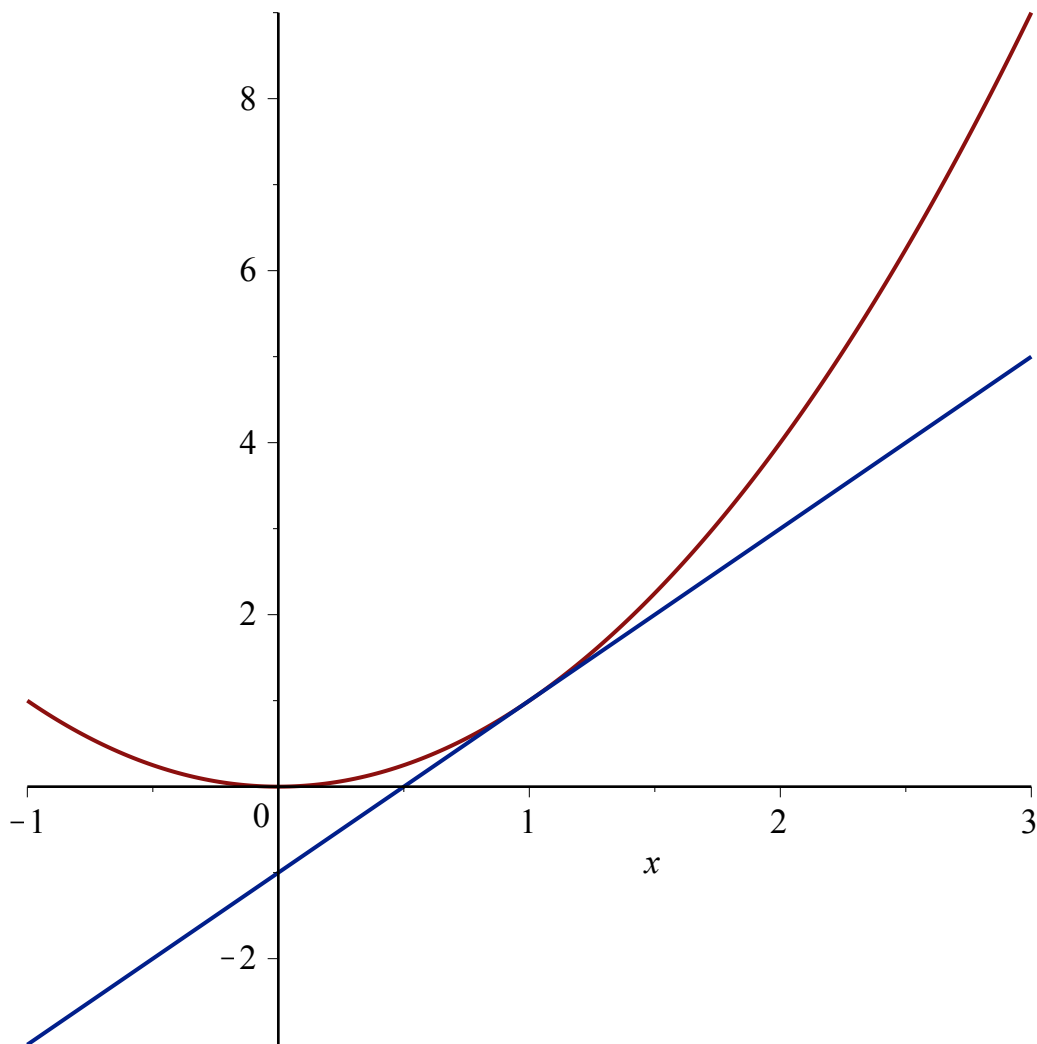
Tangent($x^2, x = 1$);

$$2x - 1$$

(1)

La oss tegne grafen til f og tangenten.

plot($[x^2, 2x - 1]$, $x = -1 .. 3$);



Eksempel 6

La oss finne den deriverte til funksjonen $f(x) = x^2$.

diff(x^2, x);

$$2x$$

(2)

Og la oss tegne grafen til f og dens deriverte.

`plot([x2, 2 x], x=-2..2);`

